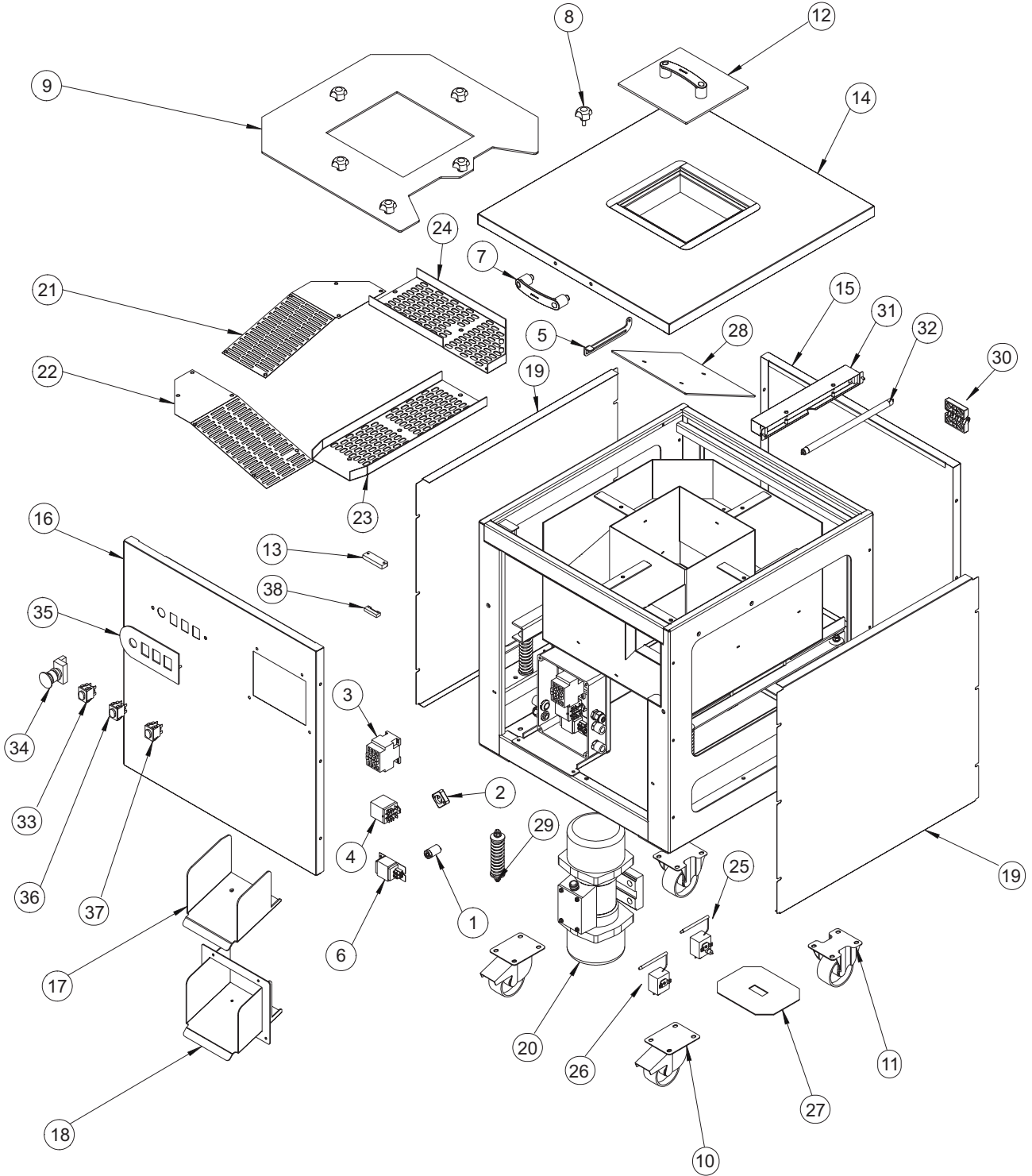


**SECADORA-ABRILLANTADORA
SA-3000 / SA-5000**
**CUTLERY-POLISHER
SA-3000 / SA-5000**
**POLISSEUR À COUVERTS
SA-3000 / SA-5000**

N.	Denominación	Description	Dénomination	Cod.
1	Cebador	Starter switch	Starter	2370109
2	Portacebador	Starter switch holder	Porter-starter	2370108
3	Contactador	Contactador	Contacteur	2600123
4	Relé de potencia 230V	Relay 230V	Relais de puissance 230V	4301854
5	Chapa de apertura	Lid support	Tige ouverture	2370164
6	Reactancia	Ballast	Réactance	2370110
7	Tirador puerta	Door handle	Poignée porte	2302839
8	Conj. manetas (5)	Knob set (5)	Ensemble manettes tendeur (5)	2379000
9	Conj. cubierta transparente	Transparent cover set	Ens. Couvercle transparent	2370148
10	Rueda giratoria con freno	Castor with brake	Roue pivotante avec frein	2141215
11	Rueda fija	Fixed castor	Roue fixe	2141210
12	Tapa transparente	Transparent lid	Couvercle transparent avec poignée	2379002
13	Imán	Magnet	Aiman	2310472
14	Conj. tapa superior	Lid set	Ensemble panneau supérieur	2370029
15	Tapa trasera	Rear panel	Panneau arrière	2370028
16	Tapa frontal	Front panel	Panneau frontal	2370022
17	Antirruido salida	Chute insert	Sortie anti-bruit	2370156
18	Conj. boca salida	Exit chute	Ens bouche de sortie	2370025
19	Tapa lateral	Side panel	Panneau latérale	2370024
20a	Motovibrador II SA-3000	Vibromotor 1ph SA-3000	Motovibreur II SA-3000	2370001
20b	Motovibrador III SA-3000	Vibromotor 3ph SA-3000	Motovibreur III SA-3000	2370122
20c	Motovibrador II SA-5000	Vibromotor 1ph SA-5000	Motovibreur II SA-5000	2370003
20d	Motovibrador III SA-5000	Vibromotor 3ph SA-5000	Motovibreur III SA-5000	2370002
21	Rampa de ayuda N°1	Ramp - left	Rampe N°1	2370081
22	Rampa de ayuda N°2	Ramp - front	Rampe N°2	2370079
23	Filtro salida N°2	Exit sieve No.2	Filtre sortie N°1	2370080
24	Filtro salida N°1	Exit sieve No.1	Filtre sortie N°2	2370078
25	Conj. termostato de seguridad	Safety thermostat set	Ens. thermostat de sécurité	2370005
26	Conj. termostato	Thermostat set	Ens. thermostat	2302850
27	Resistencia	Element	Résistance	2150090
28	Antirruido entrada	Noise reduction baffle	Anti-bruit entrée	2370158
29	Conj. amortiguador (4)	Shock absorber set (4)	Ens. amortisseur (4)	2370145
30	Bisagra	Hinge	Charnière	2370173
31	Conj. lampara UVA	Uva lamp set	Ens. lampe uva	2370123
32	Lampara UVA 8W	Uva tube 8 W	Lampe uva 8W	2370106
33	Pulsador unipolar luminoso	Pushbutton switch	Interrupteur unipolaire	2310404
34	Pulsador parada	Mushroom stop switch	Poussoir d'arrêt	2600145
35	Frontal mandos	Control panel surround	Cache commandes	2370102
36	Conmutador unipolar	Uva On/Off switch	Commutateur unipolaire	2310402
37	Piloto blanco	Lamp (white)	Lampe ténion blanche	2310401
38	Interruptor magnético	Magnetic switch	Interrupteur magnétique	2050705



Nota: Todas estas especificaciones están sujetas a cambio sin previo aviso, debido a la permanente mejora del producto.
 Note: These specifications are subject to change without notice due to continuous improvement.
 Note: SAMMIC se réserve le droit de modifier et d'améliorer ses fabrications sans préavis.